

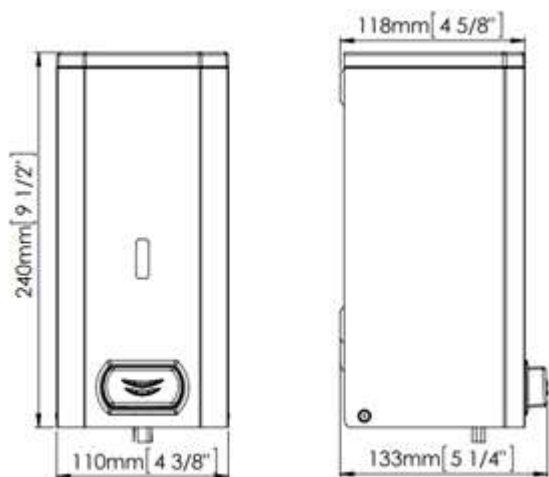
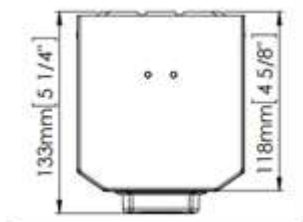
MEDICLINICS DOZOWNIK MYDŁA W PIANIE

DJF0032C



Opis produktu / Zastosowanie

Dozownik mydła w pianie ze stali nierdzewnej, zbiornik wewnętrzny wykonany z tworzywa sztucznego o grubości 2,5 mm, można łatwo wyjąć i wyczyścić. Wskaźnik poziomu mydła w przedniej części dozownika. W zestawie śruby i zaślepki. Montaż dozownika na ścianie w odległości nad półką 10-15 cm. Zbiornik napęczniany od góry, zamykany na kluczyk. Dozuje 1,5 ml mydła na usługę.



Opis techniczny

Materiał	Stal nierdzewna AISI 304
Wymiary	240x110x133 mm
Pojemność całego pojemnika	1,5 l
Wykończenie	Połysk
Grubość	0,8 mm
Montaż	Na ścianie
Uruchamianie	Ręczne za pomocą przycisku

