

STELAŻ ZELEKTRYCZNĄ REGULACJĄ WYSOKOŚCI DO MISKI WC

40-45020

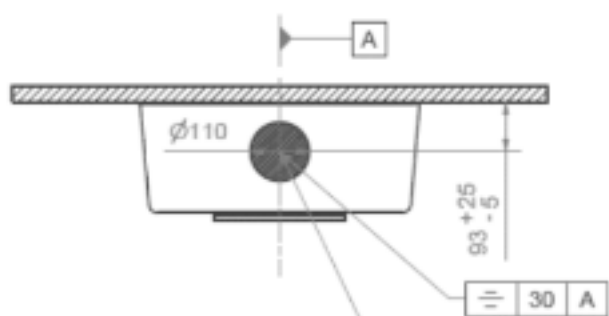
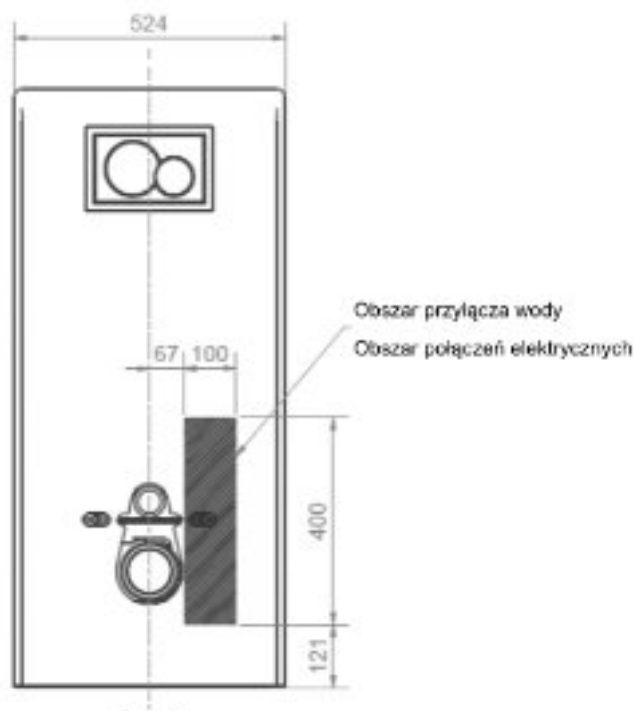


**Opis produktu / Zastosowanie**

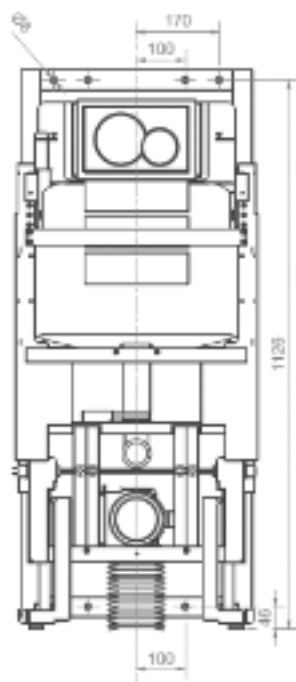
Stylowy stelaż do miski WC jest idealnie dostosowany do wymagań osób starszych lub poruszających się na wózku inwalidzkim. Powierzchnia łatwa do czyszczenia, wykonana z najwyższej jakości materiałów. Podnośnik zaprojektowany w nowoczesnym stylu, uruchamiany za pomocą pilota sterującego. Kabel pilota można umieścić po prawej lub lewej stronie toalety aby zapewnić optymalną łatwość obsługi dla użytkownika zaleca się umieszczenie pilota na dodatkowym uchwycie montowanym na pochwycie wspomagającym.

**Opis techniczny**

Materiał	Stal powlekana, ABS
Wymiary (mm)	523x205x1154
Regulacja wysokości (mm)	405 - 625
Max obciążenie umywalki	39 kg
Odpyw	Podłogowy Ø110 mm
Średnica przyłącza wody	1/2"
Kolor	Biały
Spluczka	3l / 6l
Max obciążenie	400 kg



Odływ podłogowy musi znajdować się w podłodze

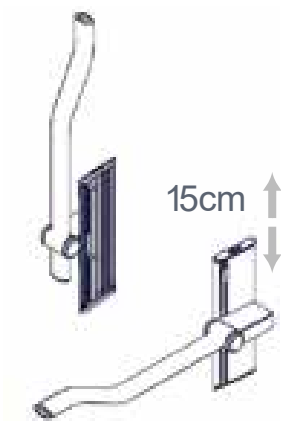


# Dodatkowe wyposażenie

Z możliwością dostosowania wysokości.

Wsporniki toaletowe, zakrzywione:

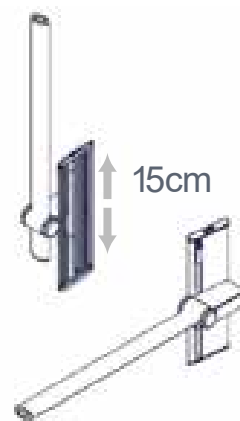
- 66 cm
- 88 cm



Z możliwością dostosowania wysokości

Ramiona do WC, proste

- 66 cm
- 88 cm



Uchwyt na papier toaletowy lub na pilota



Długie oparcie



Przystawka stojąca / siedząca



Krótkie oparcie

