

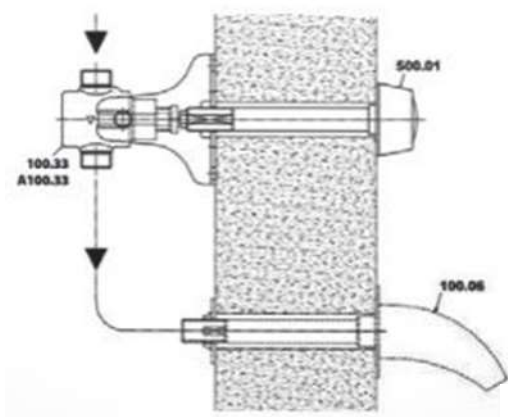
WYLEWKA UMYWALKOWA O PODWYŻSZONYM STOPNIU WANDALIZMU

AKC0701110



**Opis produktu / Zastosowanie**

Wylewka wandaloodporna przeznaczona jest do instalacji w obiektach o bardzo wysokim ryzyku dewastacji np. w zakładach karnych. Wykonana z wysokiej jakości materiałów, do montażu zaściennego, aby uniemożliwić osobie korzystającej z wylewki jakiegokolwiek próby uszkodzenia lub niekontrolowany wypływ wody. W zestawie z rurą do ściany o grubości 10cm oraz z aeratorem antywandalowym. Do skonfigurowania z armaturą elektroniczną lub czasową (brak w zestawie).



**Opis techniczny**

Materiał	Mosiądz, stal nierdzewna
Wykończenie	Połysek
Wymiary	80 x 35 mm
Wylewka	Stała
Przyłącze wodne	G 3/8

