

STELAŻ Z MANUALNĄ REGULACJĄ WYSOKOŚCI DO MISKI WC

40-45030

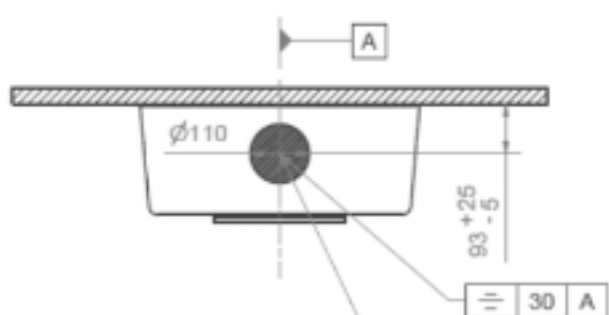
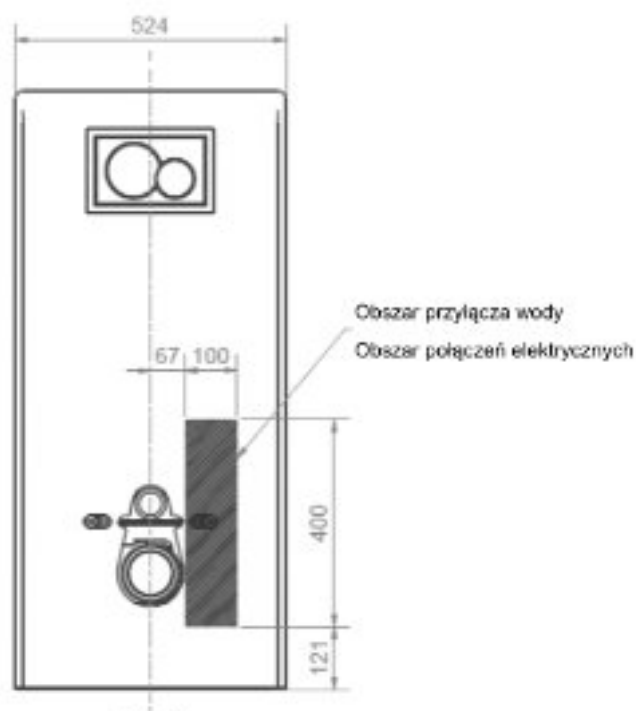


**Opis produktu / Zastosowanie**

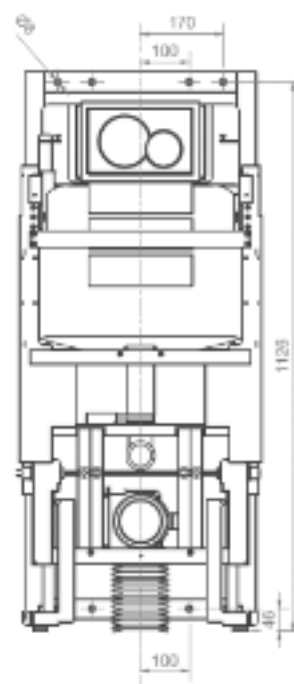
Stylowy stelaż do miski WC jest idealnie dostosowany do wymagań osób starszych lub poruszających się na wózku inwalidzkim. Powierzchnia łatwa do czyszczenia, wykonana z najwyższej jakości materiałów. Podnośnik zaprojektowany w nowoczesnym stylu, uruchamiany za pomocą korbki, znajdującej się po prawej stronie stelaża.

**Opis techniczny**

Materiał	Stal powlekana, ABS
Wymiary (mm)	523x205x1154
Regulacja wysokości (mm)	405 - 625
Max obciążenie umywalki	39 kg
Odpyw	Podłogowy Ø110 mm
Średnica przyłącza wody	1/2"
Kolor	Biały
Spluczka	3l / 6l
Max obciążenie	200 kg



Odływ podłogowy musi znajdować się w podłodze

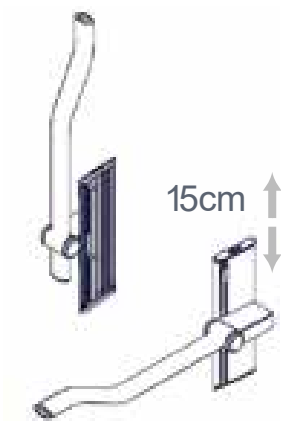


# Dodatkowe wyposażenie

Z możliwością dostosowania wysokości.

Wsporniki toaletowe, zakrzywione:

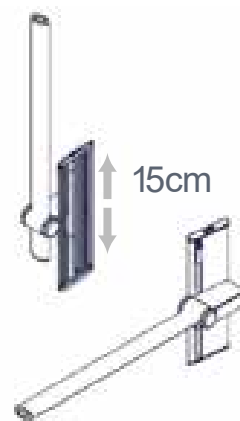
- 66 cm
- 88 cm



Z możliwością dostosowania wysokości

Ramiona do WC, proste

- 66 cm
- 88 cm



Uchwyt na papier toaletowy lub na pilota



Długie oparcie



Przystawka stojąca / siedząca



Krótkie oparcie

