

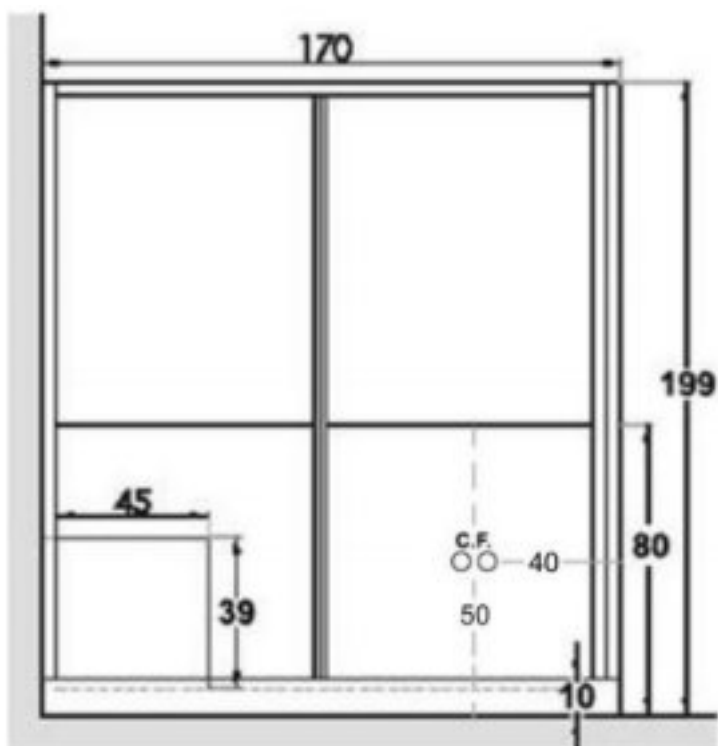
MODUŁ PRYSZNICOWO-WANNOWY DLA OSÓB NIEPEŁNOSPRAWNYCH ORAZ SENIORÓW LEWY 1700x700

SUPERIOR17

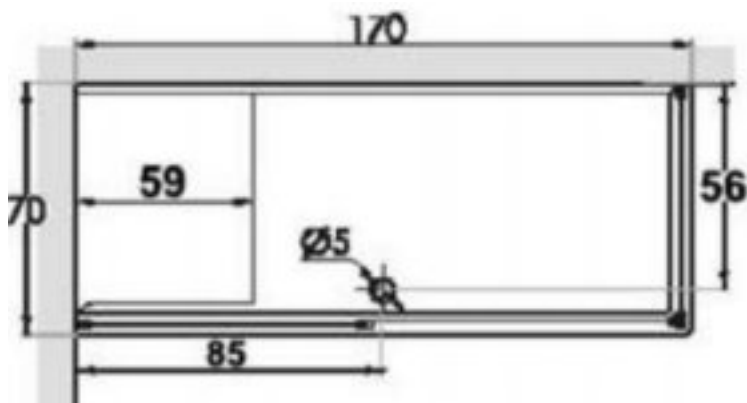


Opis produktu / Zastosowanie

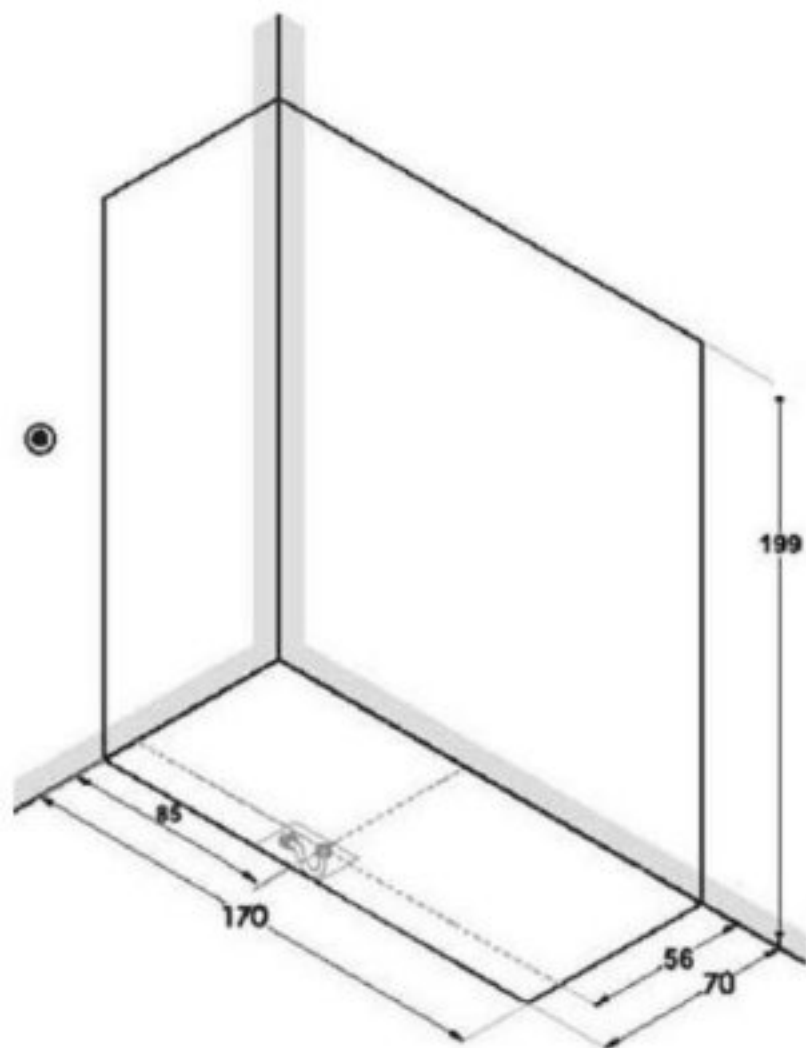
Moduł jest wewnętrznie przestronny, wykonany z najwyższej jakości materiałów z łatwymi w użyciu drzwiami przesuwными. Stylowa kabina prysznicowa z antypoślizgowym dnem oraz siedziskiem. Uchwyt stabilizacyjny w kabynie przy siedzisku. Powierzchnia łatwa do czyszczenia. Wszystkie wanny przed dostawą są sprawdzane pod względem szczelności oraz jakości wykonania. Dostępna wersja z siedziskiem po prawej stronie. Opcjonalnie kolumna prysznicowa z deszczownicą i słuchawką.



Opis techniczny	
Materiał	Akryl
Kolor	Biały
Wymiary (mm)	1700 x 700
wysokość (mm)	1990
Drzwi	Transparentne, przesuwne w obu kierunkach



SCHEMAT PODŁĄCZENIA



-  Wyłącznik różnicowo prądowy
- C.F.** Przyłącze wody zimnej i ciepłej 1/2"
-  Odpływ wody
-  Syfon- odprowadzenie wody
-  Wyprowadzenie kabla elektrycznego 230V /50Hz (opcjonalnie przy hydromasażu)

Dostępne w wersji lewostonnej

